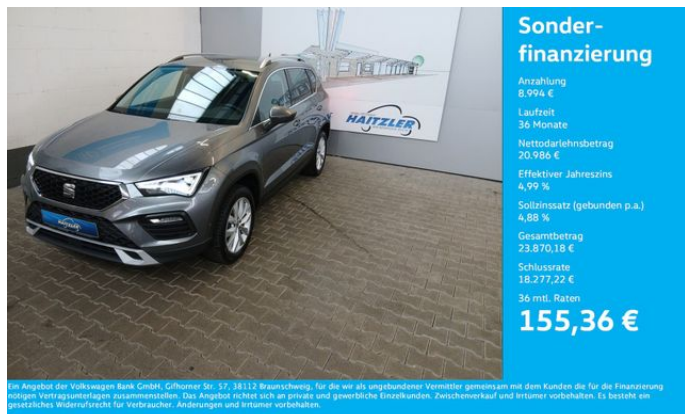


**SEAT Ateca Style 1.0 TSI +AHK +LED +LaneAssist +Klima**

**Details**



|                         |                |
|-------------------------|----------------|
| <b>Typ</b>              | Pkw            |
| <b>HU</b>               | 09.2028        |
| <b>Lieferdatum</b>      | sofort         |
| <b>Leistung</b>         | 85 kW / 116 PS |
| <b>Kilometerstand</b>   | 3.200 km       |
| <b>Kraftstoff</b>       | Benzin         |
| <b>Anzahl Sitze</b>     | 5              |
| <b>Anzahl Türen</b>     | 4/5            |
| <b>Getriebe</b>         | Schaltgetriebe |
| <b>Erstzulassung</b>    | 09/2025        |
| <b>Hersteller Farbe</b> | Graphitgrau    |
| <b>Innenbereich</b>     | Andere         |



Preis

**29.980 €**  
19% MwSt.

**Ausstattung**

- Metallic
- Leichtmetallfelgen
- Zentralverriegelung
- Elektr. Fensterheber
- Elektr. Wegfahrsperre
- Servolenkung
- ABS
- ESP
- Navigationssystem
- Scheckheftgepflegt
- Sitzheizung
- Garantie
- Elektr. Seitenspiegel
- Bordcomputer
- Freisprecheinrichtung
- Multifunktionslenkrad
- Isofix
- Nebelscheinwerfer
- Traktionskontrolle
- Nichtraucher-Fahrzeug
- Start/Stop-Automatik
- Dachreling
- Spurhalteassistent
- Notbremsassistent
- Armlehne
- Beheizbares Lenkrad
- Elektr. Heckklappe
- Lederlenkrad
- Lordosenstütze
- Müdigkeitswarner
- Reifendruckkontrolle
- Sprachsteuerung
- Verkehrszeichenerkennung
- Allwetterreifen
- Abstandswarner
- Apple CarPlay
- Android Auto
- Induktionsladen für Smartphones
- HU neu
- Parksensoren vorne
- Parksensoren hinten
- Kamera

**Kontakt**

Gernsbach  
 Schwarzwaldstrasse 48  
 76593 Gernsbach

Tel.: 07224 91750  
 E-Mail: service@haitzler.de

## SEAT Ateca Style 1.0 TSI +AHK +LED +LaneAssist +Klima

- Selbstlenkende Systeme
- Tuner/Radio
- LED-Scheinwerfer
- Klimaautomatik
- Radio DAB
- Pannenset
- Tempomat
- LED-Tagfahrlicht
- Anhängerkupplung schwenkbar

## Fahrzeugbeschreibung

### Finanzierungsbeispiel

Volkswagen Bank GmbH, Gifhorner Str. 57, 38112 Braunschweig

Monatliche Rate: 155,36 EUR

Anzahlung: 8.994,00 EUR

Laufzeit: 36 Monate bei 10.000 km/Jahr

Eff. Jahreszins: 4,99%

Schlussrate: 18.277,22 EUR

Sollzinssatz: 4,88% (Gebunden) EUR

Nettokreditbetrag: 20.986,00 EUR

Bruttokreditbetrag: 23.870,18 EUR

Ratenabsicherung: 0,00 EUR

### Highlights

- Multifunktionslederlenkrad, beheizbar
- Anhängervorrichtung anklappbar

### Assistenzsysteme

- Verkehrszeichenerkennung
- Geschwindigkeitsregelanlage
- Parklenkassistent "Park Assist"
- Ablenkungs- und Müdigkeitserkennung
- Front Assist
- Fußgängerschutzmaßnahmen
- Spurhalteassistent "Lane Assist"
- Elektronisches Stabilisierungsprogramm (ESP)

### Ausstattungs Pakete

- Chrompaket
- Start-Stop-System
- Winterpaket

### Exterieur

- Anhängervorrichtung
- Außenspiegel elektr.einstellbar
- Ganzjahresreifen
- Leichtmetallräder 17"
- Dachreling

## Kontakt

Gernsbach  
Schwarzwaldstrasse 48  
76593 Gernsbach

Tel.: 07224 91750  
E-Mail: [service@haitzler.de](mailto:service@haitzler.de)

## SEAT Ateca Style 1.0 TSI +AHK +LED +LaneAssist +Klima

### Interieur

- Gehobene Ausstattung
- Innenspiegel abblendbar
- Klimaanlage "Climatronic"
- Rücksitzbank ungeteilt
- Sitzheizung vorn
- ISOFIX Kindersitzverankerung
- Mittelarmlehne vorn
- Innenleuchte im Fußraum
- Laderaumboden variabel
- Lendenwirbelstütze vorn
- Schublade unter Sitze vorn

### Licht & Sicht

- LED- Hauptscheinwerfer
- Leuchtweitenregulierung
- Nebelscheinwerfer
- Nebelschlussleuchte
- Tagfahrlicht

### Multimedia & Kommunikation

- Induktive Ladefunktion
- Sprachbedienung
- App-Connect
- Digitaler Radioempfang
- Radio-Navigationssystem

### Sicherheit & Technik

- Rückfahrkamera
- Airbag für Fahrer und Beifahrer, inkl. Knie-Airbag
- Bordwerkzeug
- Differenzialsperre hinten
- Elektrische Heckklappe
- Kopfairbags inkl. Seitenairbags vorn
- Reifendruckkontrolle
- Zentralverriegelung m. Funkfernbedienung
- 6-Gang-Schaltgetriebe

### Sonstiges

- Seitenscheiben hinten und Heckscheibe abgedunkelt
- Basisausstattungen
- Metallic
- Nichtraucherfahrzeug
- Scheckheft gepflegt

- Digitales Bordbuch und Sicherheitsdatenblätter: <https://www.seat.de/service-zubehoer/my-seat/handbuecher-anleitungenVSSZZZ5F4T6501231>

Hersteller Kundenbetreuung: E-Mail: [service@seat.de](mailto:service@seat.de) Tel.: +49 800 - 4000 20 20

## Kontakt

Gernsbach  
Schwarzwaldstrasse 48  
76593 Gernsbach

Tel.: 07224 91750  
E-Mail: [service@haitzler.de](mailto:service@haitzler.de)

## Verbrauch & Umwelt

Kraftstoffverbrauch (kombiniert): 6,4 l/100km

CO<sub>2</sub>-Emissionen (kombiniert): 145.0 g/km

CO<sub>2</sub>-Klasse: E

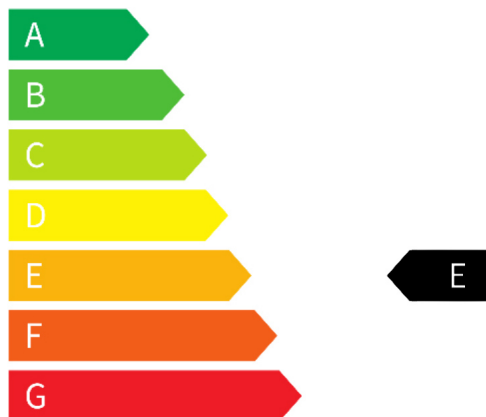
Kraftstoffverbrauch Innenstadt: 7,9 l/100km

Kraftstoffverbrauch Stadtrand: 6,1 l/100km

Kraftstoffverbrauch Landstraße: 5,4 l/100km

Kraftstoffverbrauch Autobahn: 6,8 l/100km

CO<sub>2</sub> - Klasse kombiniert



## Kontakt

Gernsbach  
Schwarzwaldstrasse 48  
76593 Gernsbach

Tel.: 07224 91750  
E-Mail: [service@haitzler.de](mailto:service@haitzler.de)